

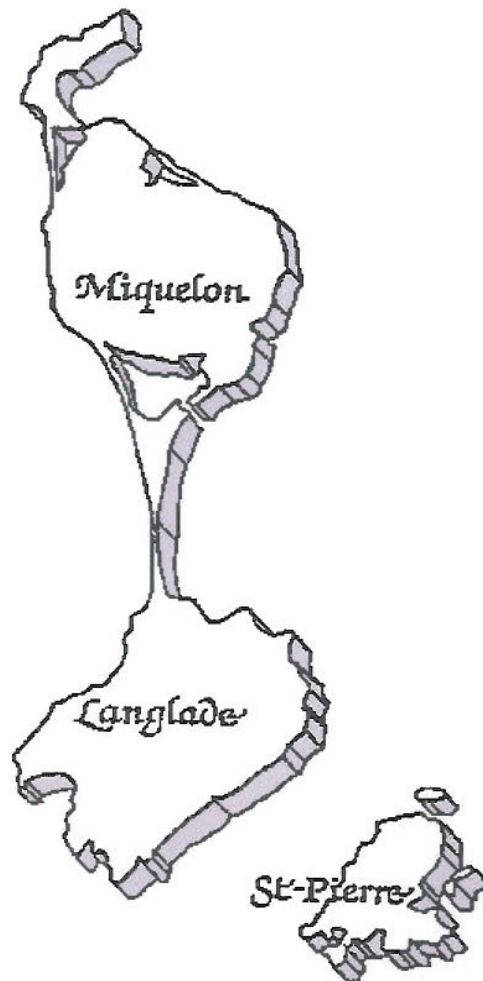


Ministère de l'emploi, de la cohésion sociale et du logement

## SITUATION DE L'EMPLOI à SAINT-PIERRE ET MIQUELON

SYNTHESE MENSUELLE

*Juin 2008*



**SAINT-PIERRE ET MIQUELON**

**Service du Travail, de l'Emploi et de la Formation Professionnelle**

Angle des rues des Petits Pêcheurs et Abbé Pierre Gervain - B.P. 4212  
97500 SAINT-PIERRE ET MIQUELON

☎ : 05.08.41.19.60 - 📠 : 05.08.41.19.61 - 📧 : [stefp.975@travail.gouv.fr](mailto:stefp.975@travail.gouv.fr)

## COMMENTAIRES JUIN 2008



Du fait surtout des recrutements massifs dans le secteur du BTP, la reprise du mois précédent a été amplifiée et le nombre de demandeurs d'emploi est le plus faible (143) depuis au moins 12 ans, quelle que soit la période considérée (239 en juin 2007, 230 en juin 2006, 229 en juin 2005 et 230 en juin 2004).

Sur un mois, le reflux de la demande d'emploi est conséquent (143 contre 197) ainsi que le nombre de chômeurs indemnisés (111 contre 170).

Au niveau catégoriel, par rapport à l'année précédente et à la demande globale en catégorie I, la proportion des jeunes de moins de 31 ans décroît fortement (27,27% contre 36,82%) ; leur nombre ayant diminué de plus de la moitié (21 hommes contre 49 en 2007 et 18 femmes contre 39 en 2007).

La tendance baissière du chômage de longue durée se poursuit (38 demandeurs d'emploi contre 60 en 2007 et 48 en mai 2008). Par contre, par rapport à la demande globale d'emploi en catégorie I, le pourcentage reste stable (24 à 26% de CLD).

Sur le marché du travail, la reprise se traduit par un nombre de radiations (72 contre 128 le mois précédent) largement supérieur à celui des inscriptions (17 contre 25).

Dans le même temps, l'ANPE a pourvu depuis le début de l'année 147 offres d'emploi sur 165 déposées (dont 26 en CDI et 112 en CDD de plus d'un mois).

Au plan sectoriel, on note surtout un accroissement de la reprise dans le secteur du BTP (7 demandeurs d'emploi contre 35 le mois précédent).

Au titre de la politique de l'emploi, on note la conclusion de 6 contrats d'accompagnement à l'emploi dans le secteur non marchand, de 5 contrats d'accès à l'emploi dans le secteur marchand et de 3 entrées en stage de formation et d'insertion professionnelle.

**SITUATION FLASH SUR L'EMPLOI  
A SAINT-PIERRE ET MIQUELON**

# JUIN 2008

		<b>Tendances sur 1 mois</b>	<b>Tendances sur 1 an</b>
D.E.F.M. (Catégorie 1)	<b>143</b>	→ - 54	→ - 96
Hommes	58	→ - 46	→ - 71
Femmes	85	→ - 8	→ - 25
Jeunes ( <i>jusqu'à 30 ans révolus</i> )	39	→ - 22	→ - 49
CLD 12 mois	23	→ - 10	→ - 20
D.E.E. (Demandes d'emploi enregistrées)	17	→ - 8	→ - 16
D.E.S. (Demandes d'emploi sorties)	72	→ - 56	→ - 26
CAE en cours	39	→ + 6	→ - 15
CEC en cours	0	→	→ - 5
<b>Emploi-Jeunes/conventions triennales</b>	<b>8</b>	→	→



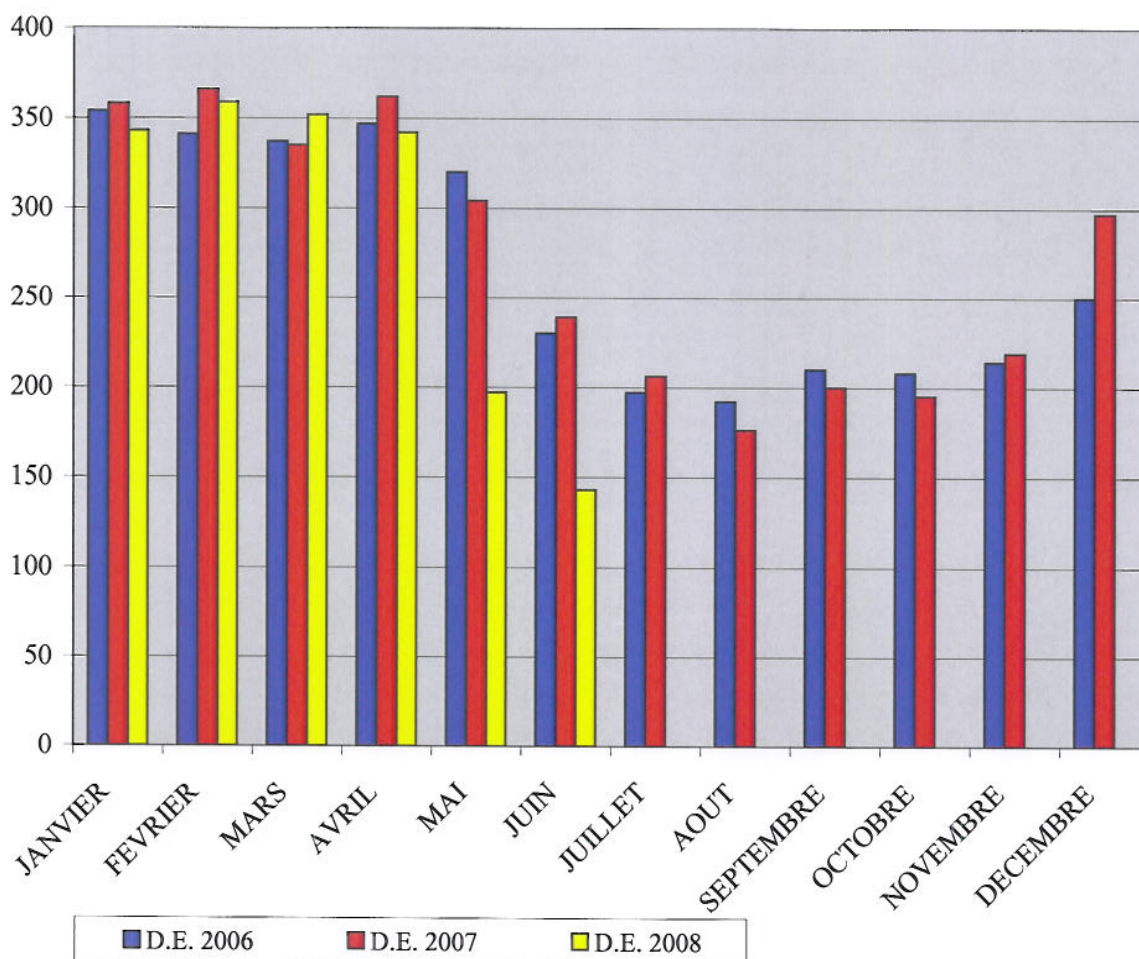
**SITUATION DE L'EMPLOI  
SAINT-PIERRE ET MIQUELON**

# JUIN 2008

**DEMANDEURS D'EMPLOI INSCRITS A L'ANPE EN FIN DE MOIS (DEFM)**

Catégorie 1 : personne sans emploi, immédiatement disponible à la recherche d'un contrat à durée indéterminée à temps plein.

		Janv.	Fev.	Mars	Avril	Mai	Juin	Juillet	Août	Sept.	Oct.	Nov.	Déc.
<b>2004</b>	Nombre	321	335	329	342	304	230	169	170	173	182	212	283
	Evolution Annuelle	-14,17%	-5,37%	-2,95%	-3,39%	-6,75%	-15,75%	-16,34%	4,29%	-0,57%	6,43%	9,84%	12,30%
<b>2005</b>	Nombre	358	375	364	376	273	229	204	191	183	173	185	252
	Evolution Annuelle	11,53%	11,94%	10,64%	9,94%	-10,20%	-0,43%	20,71%	12,35%	5,78%	-4,95%	-12,74%	-10,95%
<b>2006</b>	Nombre	354	341	337	347	320	230	197	192	210	208	214	250
	Evolution Annuelle	-1,12%	-9,07%	-7,42%	-7,71%	17,22%	0,44%	-3,43%	0,52%	14,75%	20,23%	15,68%	-0,79%
<b>2007</b>	Nombre	358	366	335	362	304	239	206	176	200	195	219	297
	Evolution Annuelle	1,13%	7,33%	-0,59%	4,32%	-5,00%	3,91%	4,57%	-8,33%	-4,76%	-6,25%	2,34%	18,80%
<b>2008</b>	Nombre	343	359	352	342	197	143						
	Evolution Annuelle	-4,19%	-1,91%	5,07%	-5,52%	-35,20%	-40,17%						



# JUIN 2008

		JUIN 2008	MAI 2008	Juin 2007	Variation en % par rapport	
					au mois précédent	même mois année précédente
D.E.F.M. Catégorie 1	ST-PIERRE	133	167	205	-20,4%	-35,1%
	MIQUELON	10	30	34	-66,7%	-70,6%
	ARCHIPEL	143	197	239	-27,4%	-40,2%
Offre d'emploi non satisfaite en fin de mois	ARCHIPEL	5	4	5		
D.E.F.M. Indemnisés	ARCHIPEL	111	170	171	-34,7%	-35,1%
<i>dont</i>						
D.E. en A.S.S.		14	18	15	-22,2%	-6,7%
Personnes en AS FNE		6	4	4	50,0%	50,0%

## DEMANDEURS D'EMPLOI EN FIN DE MOIS

<b>Catégorie 1</b> DE recherchant CDI à temps plein	143	197	239	-27,4%	-40,2%
<b>Catégorie 2</b> DE recherchant CDI à temps partiel	19	22	19	-13,6%	0,0%
<b>Catégorie 3</b> DE recherchant CDD temporaire ou saisonnier	25	25	42	0,00%	-40,48%
<b>TOTAL 1 + 2 + 3</b>	187	244	300	-23,4%	-37,7%
<b>Catégorie 4</b> DE non immédiatement disponibles	34	50	45	-32,00%	-24,44%
<b>Catégorie 5</b> Changement d'emploi	23	27	56	-14,81%	-58,93%
<b>Catégorie 6</b> DE non disponibles CDI temps plein	81	83	54	-2,41%	50,00%
<b>Catégorie 7</b> DE non disponibles CDI temps partiel	5	6	3	-16,67%	66,67%
<b>Catégorie 8</b> DE non disponibles CDD temporaire ou saisonnier	3	5	3	-40,00%	0,00%
<b>TOTAL INTEGRAL</b>	<b>333</b>	<b>415</b>	<b>461</b>	<b>-19,76%</b>	<b>-27,77%</b>

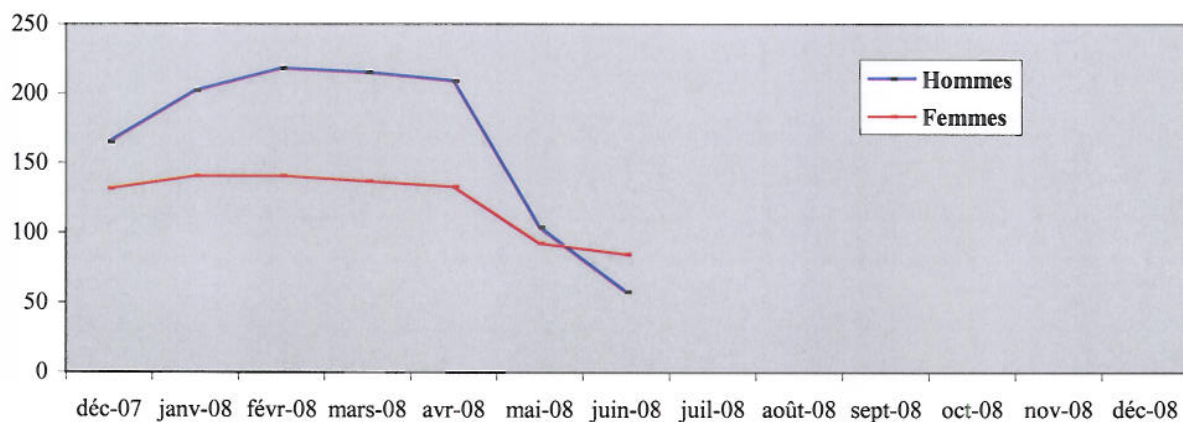


**DONNEES LOCALES SUR LE CHÔMAGE PAR BASSIN D'EMPLOI  
PAR TRANCHE D'ÂGE DES D.E.F.M. EN CATEGORIE 1  
ET MESURE DU CHÔMAGE DE LONGUE DURÉE**

# JUIN 2008

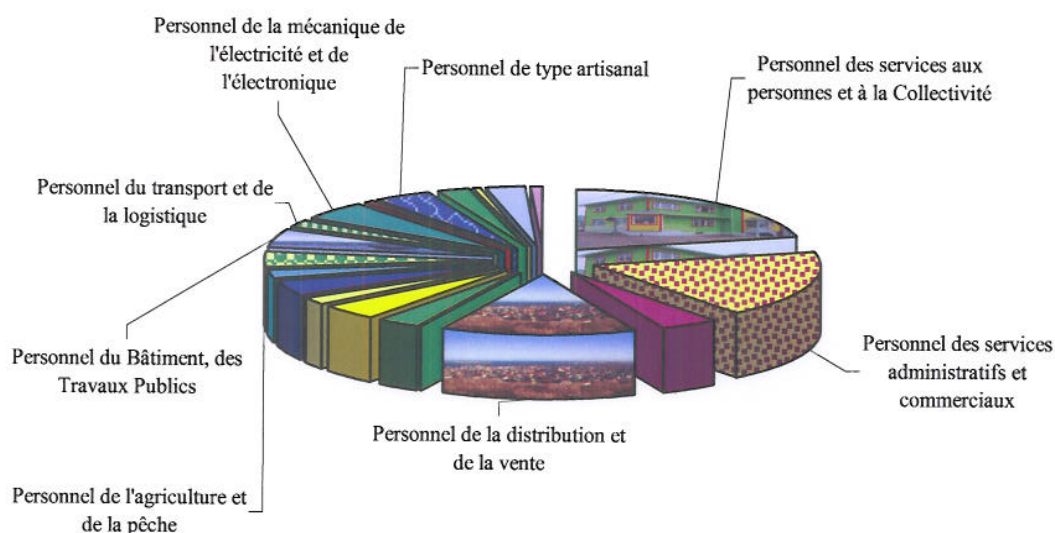
RUBRIQUES		BASSIN D'EMPLOI				ENSEMBLE DE L'ARCHIPEL		TAUX GÉNÉRAL
		SAINT-PIERRE		MIQUELON		Données brutes	%	
		Données brutes	%	Données brutes	%			
Jeunes jusqu'à 30 ans	H	21	57%	0	0%	21	54%	14,69%
	F	16	43%	2	100%	18	46%	12,59%
	E	<b>37</b>	100%	<b>2</b>	100%	<b>39</b>		<b>27,27%</b>
de 31 à 49 ans	H	33	40%	1	14%	34	38%	23,78%
	F	50	60%	6	86%	56	62%	39,16%
	E	<b>83</b>	100%	<b>7</b>	100%	<b>90</b>		<b>62,94%</b>
50 ans et plus	H	3	23%	0	0%	3	21%	2,10%
	F	10	77%	1	100%	11	79%	7,69%
	E	<b>13</b>	100%	<b>1</b>	100%	<b>14</b>		<b>9,79%</b>
Ensemble des D.E.F.M.	H	57	43%	1	10%	58	41%	40,56%
	F	76	57%	9	90%	85	59%	59,44%
	E	<b>133</b>	100%	<b>10</b>	100%	<b>143</b>		<b>100,00%</b>

Chômage de longue durée		hommes	femmes	hommes	femmes	hommes	femmes	TAUX GÉNÉRAL
		12/24 mois	6	13	0	4	6	
	<i>s-total</i>	19		4		23		
24/36 mois		4	9	0	0	4	9	9,1%
	<i>s-total</i>	13		0		13		
+ 3 ans		1	1	0	0	1	1	1,4%
	<i>s-total</i>	2		0		2		
	<i>s-total</i>	11	23	0	4	11	27	
	<i>total</i>	34		4		38		26,6%



## DEMANDEURS D'EMPLOI au 30 JUIN 2008 PAR GRANDS SECTEURS D'ACTIVITES

SECTEURS D'ACTIVITES		ST-PIERRE	MIQUELON	TOTAL
11-	Personnel des services aux personnes et à la Collectivité	28	2	30
12-	Personnel des services administratifs et commerciaux	22	4	26
13-	Personnel de l'industrie hôtelière	6	0	6
14-	Personnel de la distribution et de la vente	19	1	20
21-	Professionnels des arts et du spectacle	0	0	0
22-	Professionnels de la formation initiale et continue	4	0	4
23-	Professionnels de l'intervention sociale, du développement local et de l'emploi	6	0	6
24-	Professionnels de la santé - Professions para-médicales	3	0	3
31-	Professionnels de la santé - Professions médicales	0	0	0
32-	Cadres administratifs et professionnels de l'information et de la communication	6	0	6
33-	Cadres commerciaux	3	0	3
41-	Personnel de l'agriculture et de la pêche	6	0	6
42-	Personnel du Bâtiment, des Travaux Publics	7	0	7
43-	Personnel du transport et de la logistique	3	0	3
44-	Personnel de la mécanique de l'électricité et de l'électronique	6	1	7
45-	Personnel des industries de Process	1	0	1
46-	Personnel autres industries	0	0	0
47-	Personnel de type artisanal	6	0	6
52-	Techniciens industriels	3	0	3
53-	Cadres techniques de l'industrie	1	0	1
61-	Agents de maîtrise, techniciens et cadres techniques hors industrie	3	1	4
00-	Divers	0	1	1
<b>TOTAL</b>		<b>133</b>	<b>10</b>	<b>143</b>



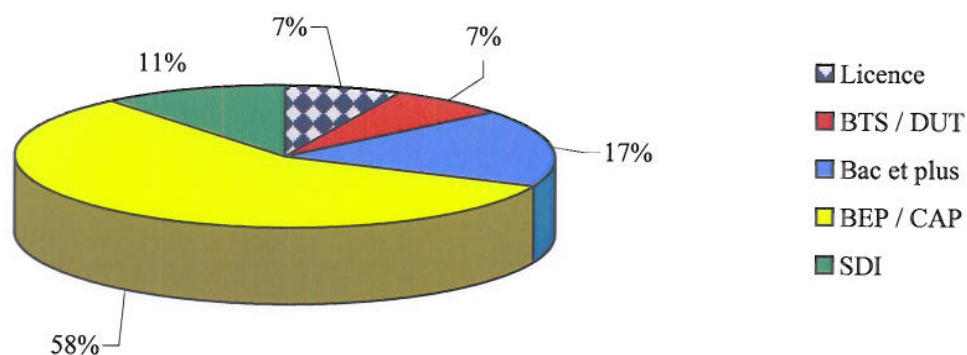


## RÉPARTITION PAR NIVEAU DE FORMATION

# JUIN 2008

NIVEAUX	Nombre		
	Saint-Pierre	Miquelon	Total
Formation de niveau égal ou supérieur à celui de la Licence ou des Ecoles d'Ingénieurs (Équivalent au niveau II ou I de l'Éducation Nationale)	10	0	10
Formation du niveau du Brevet de Technicien Supérieur ou du Diplôme des Instituts Universitaires de Technologie et de fin de premier cycle de l'enseignement supérieur (Équivalent au niveau III de l'Éducation Nationale)	9	1	10
Formation de niveau équivalent à celui du Baccalauréat ou du Brevet Technicien Diplôme obtenu du Baccalauréat ou du Brevet de Technicien (Équivalent au niveau IV de l'Éducation Nationale)	23	2	25
Diplôme obtenu du Brevet d'Études Professionnelles (BEP) et du Certificat d'Aptitude Professionnelle (CAP) Formation du niveau BEP ou CAP (Équivalent au niveau V de l'Éducation Nationale)	77	5	82
Pas de formation allant au-delà de la fin de la scolarité obligatoire (Équivalent au niveau VI de l'Éducation Nationale)	14	2	16
<b>TOTAL</b>	<b>133</b>	<b>10</b>	<b>143</b>

## Répartition sur l'Archipel





## PRINCIPALES ACTIONS DE LA POLITIQUE DE L'EMPLOI

Données au 30 juin 2008

	Flux du mois	Effectif en charge	CUMUL ANNÉE		
			2008	2007	2006
<b>Emploi aidé dans le secteur non marchand</b>					
- CAE (Contrat d'Accompagnement dans l'Emploi à/c 2006)		39			
. Conventions	6		34	52	35
. Avenants	0		4	13	9
- CEC (aucune nouvelle mesure à/c 2006)		0			
. Conventions					
. Avenants (renouvellements jusqu'à terme)	0		0	3	4
- Emplois-Jeunes / Conventions pluriannuelles		8			
<b>Emploi aidé dans le secteur marchand</b>					
- Contrats d'Accès à l'Emploi (CAE-DOM)	5	15	0	6	15
- Contrats en alternance					
. Apprentissage	0	3	1	2	8
. Contrat de professionnalisation	0	5	5	0	0
- Chômage partiel					
. Nombre d'heures autorisées	0,00	0	0,00	16392,83	35185,50
- Créations d'entreprise					
. Chéquiers conseil délivrés	0		1	3	0
. Projets Initiative Jeunes (volet création)	0		0	4	5
<b>Insertion - Formation</b>					
- SFIP Collectifs (entrées en stage)	3	11	11	26	28
- SFIP Individuels (entrées en stage)	0	0	1	7	8
- PIJ (volet Formation)	0	21	3	27	27
<b>Accompagnement des restructurations - Prérétraites</b>					
- FNE formation ou adaptation		0			
. Conventions signées	0		0	0	0
. Bénéficiaires potentiels	0				
- Allocations spécifiques FNE					
. Bénéficiaires sur convention antérieure		1			
. Conventions signées	2	2			
. Bénéficiaires potentiels	6	6	5		
- Allocations préretraite progressive		0			
. Conventions signées	0				
. Bénéficiaires potentiels	0				

- \* type A : CDI
- \* type B : CDD supérieur à 1 mois
- \* type C : occasionnels < 1 mois

NAF	Secteurs d'activités	Nature des contrats			Total 1	Offres pourvues	Offres en attente	Offres annulées
		type A *	type B *	type C *				
01, 02, 03	Agriculture, sylviculture et pêche	1	4		5	4		
05 ... 09	Industries extractives							
10 ... 33	Industrie manufacturière							
35	Production et distribution d'électricité, de gaz, de vapeur et d'air conditionné							
36 ... 39	Production et distribution d'eau ; assainissement, gestion des déchets et dépollution							
41, 42, 43	Construction		12		12	9	1	1
45, 46, 47	Commerce ; réparation d'automobiles et de motocycles	3	8	3	14	10		2
49 ... 53	Transports et entreposage		1		1	1		
55, 56	Hébergement et restauration	6	13	4	23	15	2	3
58 ... 63	Information et communication		3		3	3		
64, 65, 66	Activités financières et d'assurance		2		2			2
68	Activités immobilières							
69 ... 75	Activités spécialisées, scientifiques et techniques	1			1	1		
77 ... 82	Activités de services administratifs et de soutien	3	4	1	8	7		
84	Administration publique		39	1	40	38		1
85	Enseignement	1	4	1	6	6		
86, 87, 88	Santé humaine et action sociale	3	7	9	19	15	2	1
90 ... 93	Arts, spectacles et activités récréatives		2	1	3	3		
94, 95, 96	Autres activités de services	2	9	7	18	16		
97, 98	Activités des ménages en tant qu'employeurs ; activités indifférenciées des ménages en tant que producteurs de biens et services pour usage propre	6	4		10	6	1	2
99	Activités extra-territoriales							
<b>Offres en attente qui ont été pourvues</b>								
<b>Total</b>					<b>165</b>	<b>147</b>	<b>6</b>	<b>12</b>

**Nombre de CAE conclu depuis le début de l'année**      40

**TOTAL Général des offres pourvues sur l'année**      147

**TOTAL Général des offres déposées sur l'année**      165

Taux de satisfaction sur l'année

89,1%